

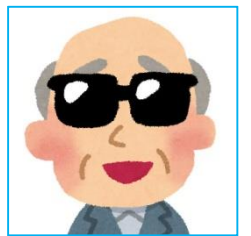
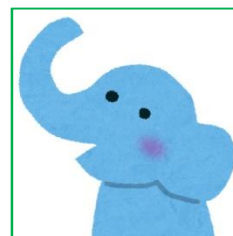
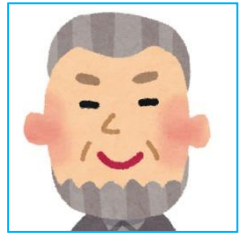
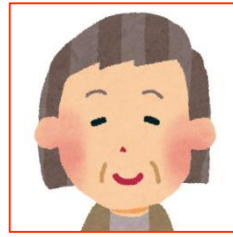


きららシニア山口



仲間100²増やす運動

～クラブ仲間 プラス 2人作戦～





目次

はじめに1

山口県の高齢者と地域の老人クラブの現状2

老人クラブがめざすもの(山口県版)4

5大会員増強運動5

地域包括ケアシステムの中でのクラブの役割7

山口県老人クラブ会員増強目標値8

会員増強のキーワード9

会員増強の成功事例とキーワード10

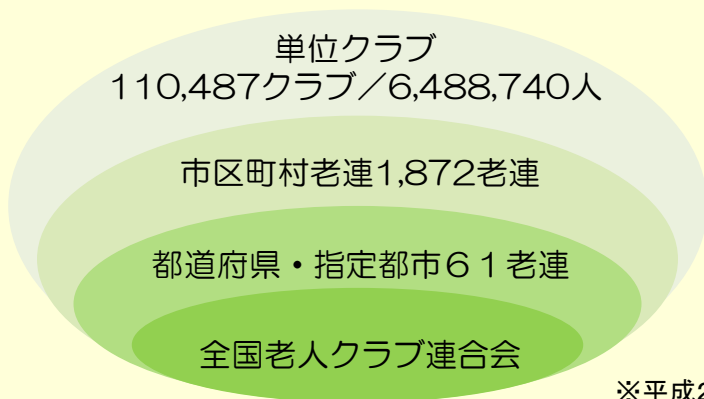
クラブ自己点検のすすめ12



老人クラブ連合会の組織

老人クラブとは・・・～地域を基盤とする高齢者の自主的な組織です～

小地域ごとの老人クラブ(単位クラブ)を核に市区町村、都道府県・指定都市、全国の段階に老人クラブ連合会を組織しています。



※平成25年3月末現在

はじめに

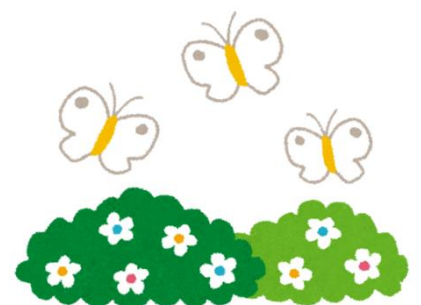
絆(きずな)という言葉が最近よく耳にします。その言葉の由来は、離れないよう繋ぎ止める綱の意味から、家族や友人など人と人を離れがたくしている結びつきを言うようになりました。

本格的な高齢社会を目前に控え、誰もが住み慣れた地域で、生きがいを持ち、安心して暮らし続けるためには、みんながそれぞれの立場で地域社会に参加し、その絆の中で協力し合っていくことが大切です。

そのためにも、日常での健康づくりを基盤に、自分の趣味と今までの経験を生かした活躍の場に参加することで生きがいを持ち、その中で仲間を作っていきましょう。

そして、その仲間同士で支え合い、自分の地域をより住みやすい地域にしていきたいと思います。

今後は、地域包括ケアシステムの中で、生活支援や介護予防について老人クラブへの期待は、ますます大きくなってまいります。そのためにも、高齢者の活躍の場としての老人クラブの活性化や仲間づくり(会員増強)に取り組む、存在感のある老人クラブを示しましょう。

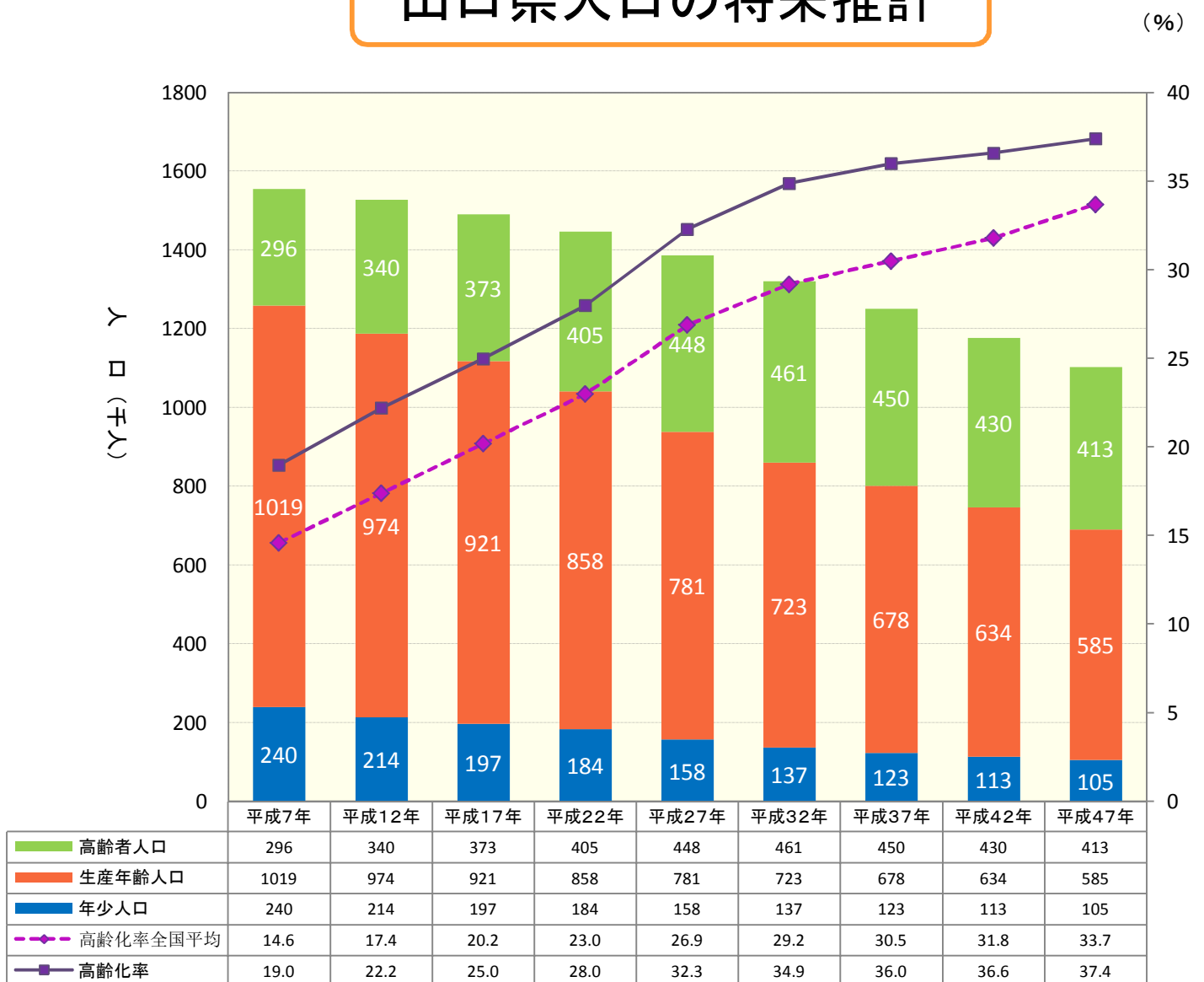


山口県の高齢者と地域の 老人クラブの現状

山口県では、高齢化率（総人口に占める65歳以上人口の割合）は、全国よりも5%高い水準となっており、全国に比べて約10年早く高齢化が進んでいます。

また、平成27年には3人に1人が高齢者という全国でも有数の超高齢社会となることが予測されています。

山口県人口の将来推計



※高齢者人口：65歳以上 生産年齢人口：15～64歳 年少人口0～14歳

(注) 平成22年以前の総人口には、年齢不詳分を含まない。

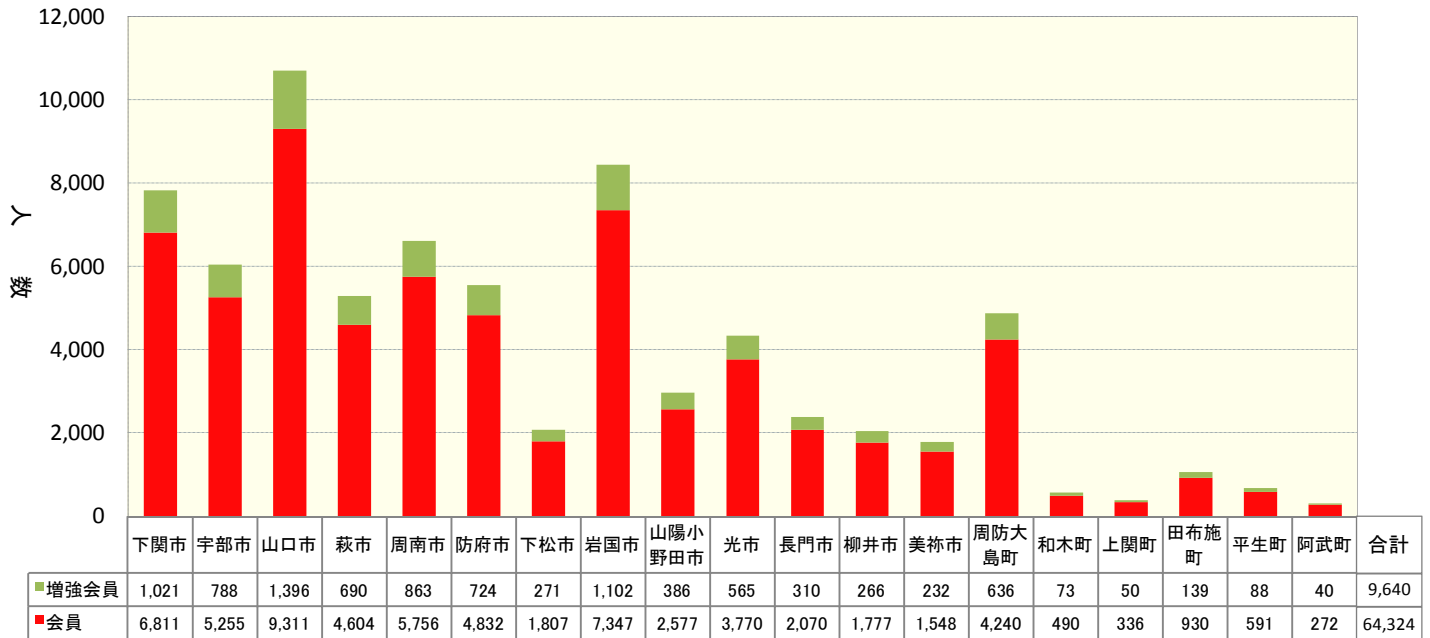
(資料) 平成22年以前：「国勢調査」(総務省)

平成27年以降：「日本の都道府県別将来推計人口(平成19年5月推計)」

(国立社会保障・人口問題研究所)

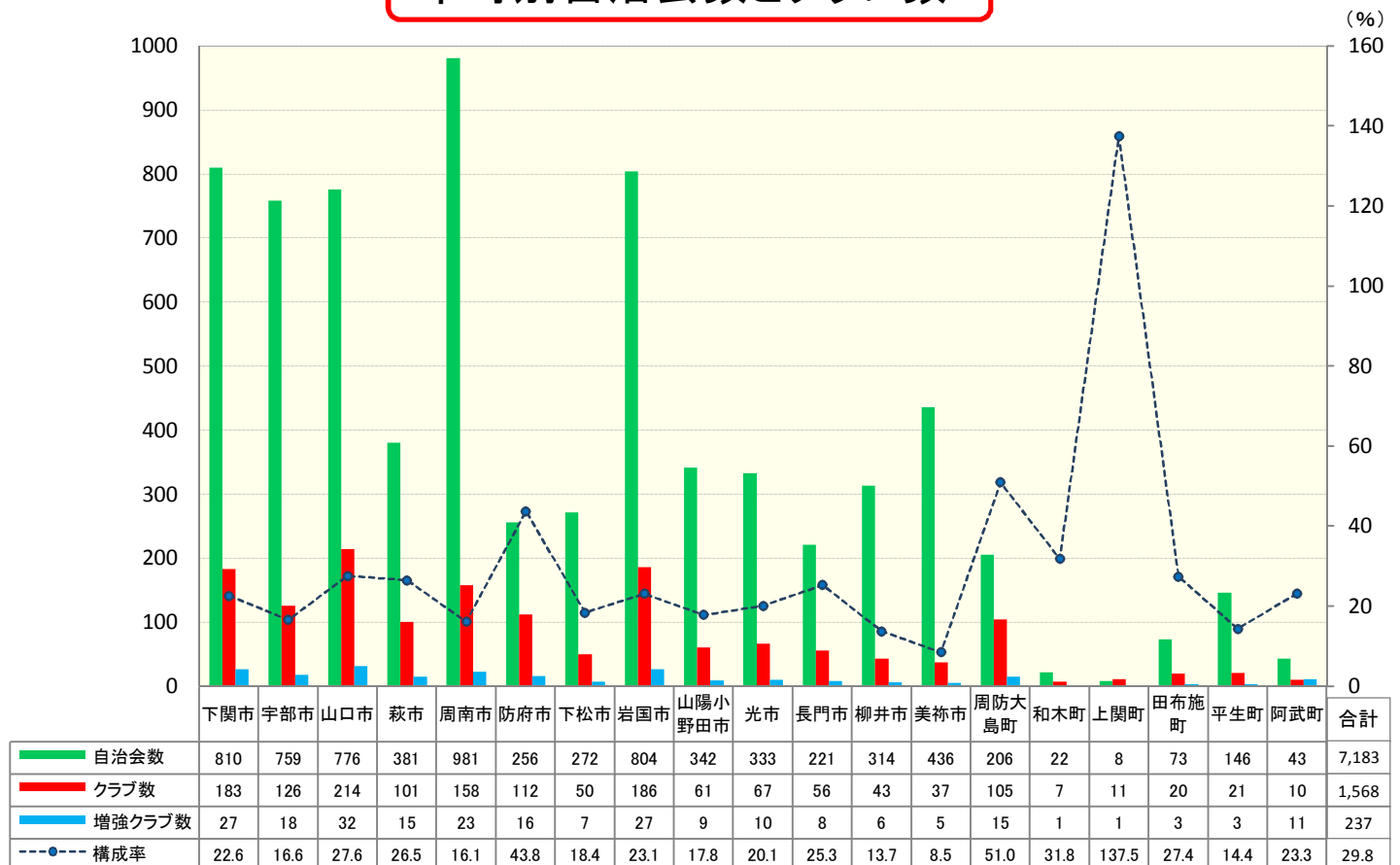
下の図では、各市町老人クラブごとの会員増強目標を示しております。
また、市町ごとの自治会数に対する現在のクラブ数を示しております。

市町別老人クラブの増強目標(会員)



※会員数は平成25年3月末現在の数値です。

市町別自治会数とクラブ数



※自治会数は平成26年7月現在の数値です。※クラブ数は平成25年3月末現在の数値です。

老人クラブがめざすもの (山口県版)

1

地域づくり

【地域貢献】—暮らし支え合い、子ども見守り活動、環境美化等

2

仲間づくり

【同世代の交流】—見守り声かけ、友愛活動、サロン活動等

3

健康づくり

【健康寿命を伸ばす】—健康学習、運動、体操、体力測定等

4

生きがいづくり

【高齢期の充実】—趣味、文化、ボランティア活動、レクリエーション等

5大会員増強運動



勧誘から始めよう！

会員一人ひとりが勧誘の担い手です。

みなさんはどのようなきっかけでクラブに参加しましたか？
多くの調査では、「誘われて参加した」が最も多い回答になっています。
一方、クラブに参加していない高齢者に、参加していない理由を尋ねると、「誘われた事がない」が一番多い回答です。
ここからわかるのは「まず、誘うこと」。
勧誘活動は、会員増強の基本です。



クラブをPRしよう！

知られていますか、あなたのクラブ。

みなさんはクラブの情報を誰に届けていますか？
会員以外にも届けていますか？
これからの会員予備軍は、あなたの地域にもいます。
日頃からの地域の情報が自治会との連携で地域住民に届くようにしましょう。



クラブをつくろう！

すべての地域にクラブの設置を♥

クラブの解散は、クラブ未設置の地域が増えることにつながります。
クラブ未設置地域に、近隣のクラブや地区老連、市町老連から呼び掛けて、自治会と連携して、新たにクラブをつくりましょう。



クラブを継続しよう！

会員同士のつながりが大切です。

せっかく地域に立ち上がったクラブです。老人クラブの組織体制をしっかり作り、自分のクラブが存続していくためにも後継者を育てていく必要があります。クラブの自己点検をしながら、地域のためにも、みなさんのためにもクラブを続けていきましょう。

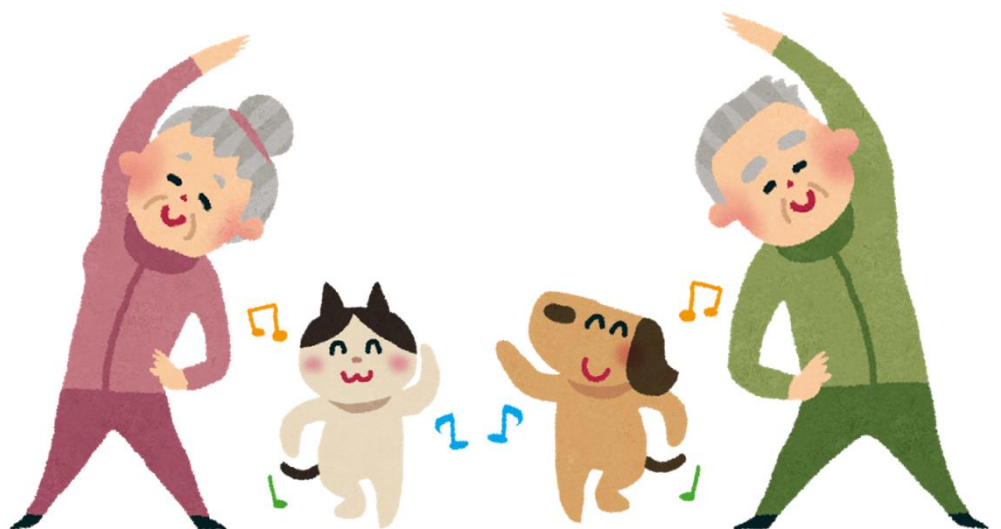


地域を支える

クラブにしよう！

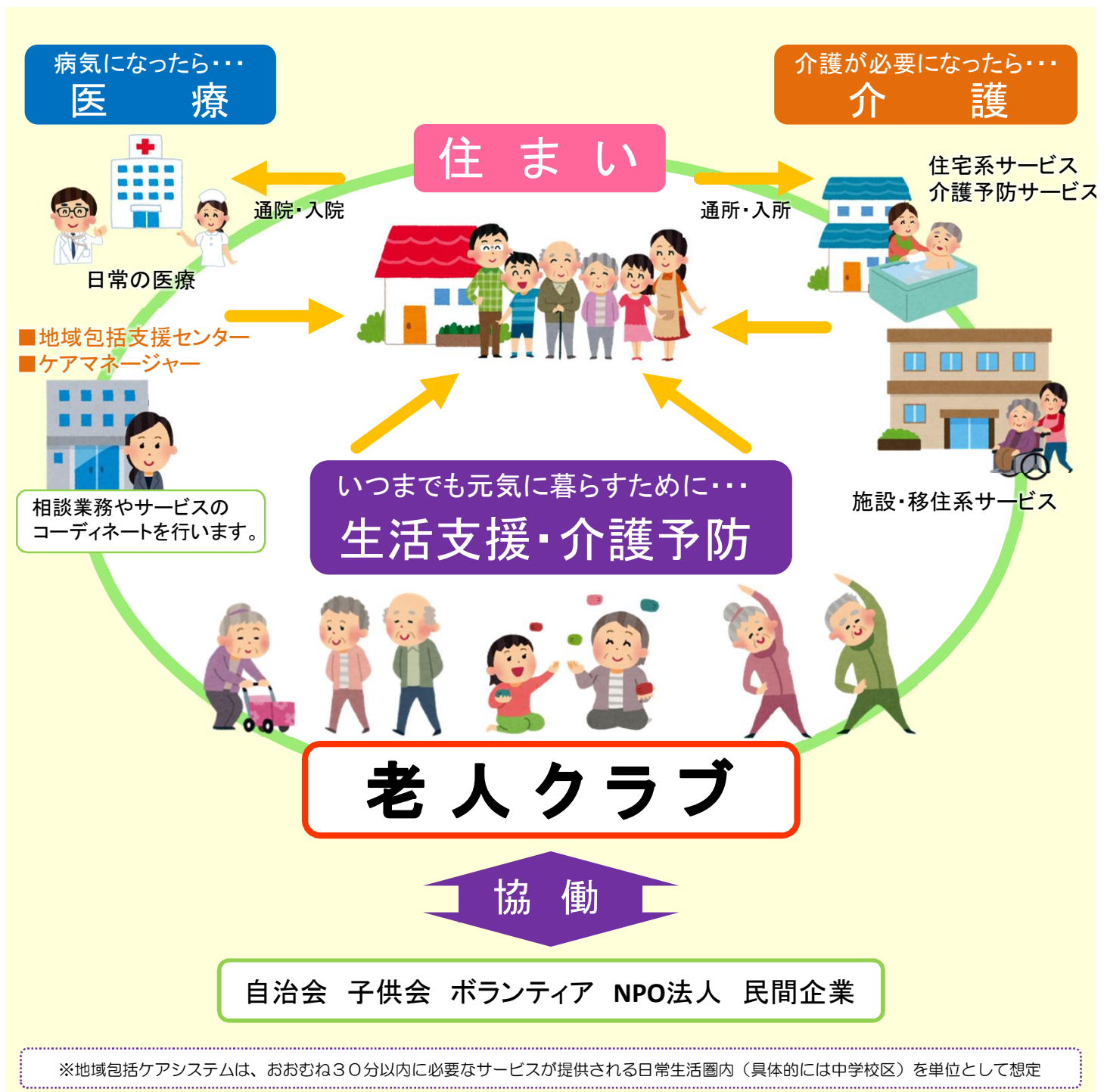
住みなれた地域で安心して暮らしていくために・・・

ひとり暮らしや高齢者夫婦世帯ではちょっとした困りごとが生活の負担になります。地域高齢者の日常の暮らし支え合いを呼びかけていきましょう。それは、日常生活の「安心」が最も大切なものであり、みなさんがその利用者でもあり担い手でもあるのです。支え合いから助け合いへ、そして、住み慣れた地域に貢献していきましょう。



地域包括ケアシステム 中での クラブの役割

誰もが、住み慣れた地域で安心した暮らしを元気に人生の最後まで続けることができるようになるために、老人クラブには地域の自治会やボランティア、企業との連携により、生活支援（見守り、外出支援、サロン等）の充実、介護予防に大きな役割が求められています。



山口県老人クラブ会員増強目標値(会員数)

市町名	平成25年会員数	平成30年目標会員数	5ヵ年増強会員数	1ヵ年あたり増強会員数
下 関 市	6,811	7,832	1,021	204
宇 部 市	5,255	6,043	788	158
山 口 市	9,311	10,707	1,396	279
萩 市	4,604	5,294	690	138
防 府 市	4,832	5,556	724	145
下 松 市	1,807	2,078	271	54
岩 国 市	7,347	8,449	1,102	220
光 市	3,770	4,335	565	113
長 門 市	2,070	2,380	310	62
柳 井 市	1,777	2,043	266	53
美 祢 市	1,548	1,780	232	46
周 南 市	5,756	6,619	863	173
山陽小野田市	2,577	2,963	386	77
周防大島町	4,240	4,876	636	127
和 木 町	490	563	73	15
上 関 町	336	386	50	10
田 布 施 町	930	1,069	139	28
平 生 町	591	679	88	18
阿 武 町	272	312	40	8
計	64,324	73,964	9,640	1,928

山口県老人クラブ会員増強目標値(クラブ数)

市町名	平成25年クラブ数	平成30年目標クラブ数	5ヵ年増強クラブ数	1ヵ年あたり増強クラブ数
下 関 市	183	210	27	5.4
宇 部 市	126	144	18	3.6
山 口 市	214	246	32	6.4
萩 市	101	116	15	3.0
防 府 市	112	128	16	3.2
下 松 市	50	57	7	1.4
岩 国 市	186	213	27	5.4
光 市	67	77	10	2.0
長 門 市	56	64	8	1.6
柳 井 市	43	49	6	1.2
美 祢 市	37	42	5	1.0
周 南 市	158	181	23	4.6
山陽小野田市	61	70	9	1.8
周防大島町	105	120	15	3.0
和 木 町	7	8	1	0.2
上 関 町	11	12	1	0.2
田 布 施 町	20	23	3	0.6
平 生 町	21	24	3	0.6
阿 武 町	10	11	1	0.2
計	1,568	1,795	227	45.4



会員増強の **キーワード**  Keyword

- リーダーの意欲
- 活動の魅力
- 加入のメリット
- 顕彰制度
- 名称変更
- 自己点検
- 加入促進委員会の設置
- 体験型加入促進
- 数値目標の設定
- 広報PR、HP
- 地元名士の加入
- 行事オープン化
- 未加入者への情報提供
- 新規事業の開発
- 戸別訪問、口コミ、お誘い
- 自治会や他団体との連携
- 未加入者へのアンケート調査
- 未加入者リストの作成

等

会員増強の成功事例と



キーワード

1 休会・解散クラブ復活型

- ・市町老連が中心となって休会・解散クラブを復活した事例



キーワード

- 休会クラブの復活
- 後継リーダー養成
- 単位クラブと連合会の連携

2 未設置地域新設型・自治会高年部型

- ・勧誘や自治会、町内会と連携して未設置地域にクラブを新設した事例
- ・孤立死等の福祉課題を背景に、自治会高年部として会員増を図る事例



キーワード

- 行政との連携強化
- 行政等の広報活用
- 未組織地区での新設
- 自治会との連携による新設クラブ

3 年齢別型・女性会員型

- ・年齢によって「若手クラブ」、「高齢者クラブ」に分けて成功している事例



キーワード

- 若手人材の発掘
- 若手、女性の活用
- 人材育成、役割分担

サークル型・ボランティア型

- ・趣味・文化活動を中心にした組織づくりでの成功事例
- ・環境、子育て、野鳥保護、生活支援等のボランティア中心の活動事例

4



キーワード

- 楽しい活動
- いきいきサロンの実施
- サークル活動
- イメージアップ
- 活動の場づくり
- 相談支援体制の強化
- 地域支え合い
- 高齢者の生活を守る活動

既存クラブ活性化型

- ・会員増によって姉妹クラブとして分離する事例
- ・会員数の多い単位クラブでは、個別活動を中心に運営する事例
- ・共通活動と高年、女性、若手の主体性に任せたバランス運営の事例

5



キーワード

- 年代別の活動
- クラブ選択制
- 事務局体制の強化

地域横断型

- ・目的によって単位クラブの枠を超えた活動に非会員も参加する事例
- ・所属クラブ以外の活動にも参加している事例

6



キーワード

- 楽しい活動
- 活動の場づくり
- 地域行事への参画
- 他高齢者グループへの声かけ
- 広域型クラブ

クラブ自己点検の すすめ



点検項目

Check

1 自治会や他団体との連携はできていますか？

はい

いいえ

2 地域や自治会主催の行事等に参画していますか？

はい

いいえ

3 従来方式にとらわれず
活動や運営方法に柔軟性がありますか？

はい

いいえ

4 若手や女性を積極的に登用して
後継リーダーを養成していますか？

はい

いいえ

5 活動を会員はもとより非会員や地域にPRしていますか？

はい

いいえ

6 体験参加を呼びかける活動はいくつありますか？

はい

いいえ

7 全員全体で地域の未加入者に勧誘活動していますか？

はい

いいえ

8 リーダーの役割分担、会員との協力体制は十分ですか？

はい

いいえ

9 新会員に誇れるクラブのセールスポイントはありますか？

はい

いいえ

10 会員の意向を把握していますか？

はい

いいえ

山口県内の

オール老人クラブ、オール会員が
一丸となつての加入促進をすすめ、
仲間を増やしていきましょう！！



番号	市町名	郵便番号	所在地	電話番号	FAX番号
1	下関市	751-0823	下関市貴船町3-4-1「下関市社会福祉センター内」	083-223-3080	083-223-3080
2	宇部市	755-0033	宇部市琴芝町2-4-25「宇部市シルバーふれあいセンター内 5階」	0836-22-4380	0836-22-4431
3	山口市	753-0034	山口市下壱小路254「山口市福祉センター内」	083-922-7121	083-922-7125
4	萩市	758-0041	萩市江向356-3「萩市総合福祉センター内」	0838-25-2488	0838-22-2026
5	防府市	747-0026	防府市緑町1-9-2「防府市文化福祉会館内」	0835-25-8929	0835-25-8929
6	下松市	744-0022	下松市大字末武下西市沖611「下松市老人福祉会館 玉鶴内」	0833-43-8486	0833-43-8480
7	岩国市	740-0018	岩国市麻里布町6丁目14-25「岩国市科学センター内」	0827-24-5122	0827-24-5122
8	光市	743-0011	光市光井2-2-1 あいぱーく光「光市社会福祉協議会内」	0833-74-3020	0833-74-3073
9	長門市	759-4101	長門市東深川2052番地「深川老人憩いの家」	0837-22-1171	0837-22-1171
10	柳井市	742-0021	柳井市柳井古市3781	0820-23-0059	0820-23-0059
11	美祢市	759-2212	美祢市大嶺町東分320番地1「美祢地域福祉センター」	0837-52-5222	0837-52-0529
12	周南市	745-0844	周南市速玉町3-17「徳山社会福祉センター内」	0834-22-8711	0834-22-8714
13	山陽小野田市	756-0814	山陽小野田市千代町1-2-28「中央福祉センター内」	0836-81-0050	0836-81-0057
14	周防大島町	742-2106	大島郡周防大島町大字小松125-2「しまとぴあスカイセンター内」	0820-79-2036	0820-79-2036
15	和木町	740-0061	玖珂郡和木町和木2-15-22「和木町総合福祉会館内」	0827-52-8644	0827-53-2822
16	上関町	742-1402	熊毛郡上関町大字長島583-1「上関町保健センター 民生課内」	0820-62-0184	0820-62-1541
17	田布施町	742-1517	熊毛郡田布施町中央南1-6「高齢者いきいき館内」	0820-51-0221	0820-51-0220
18	平生町	742-1195	熊毛郡平生町大字平生町210-1「平生町役場 健康福祉課内」	0820-56-7115	0820-56-7116
19	阿武町	759-3622	阿武郡阿武町大字奈古3081-5「阿武町社会福祉協議会内」	08388-2-2615	08388-2-3615

